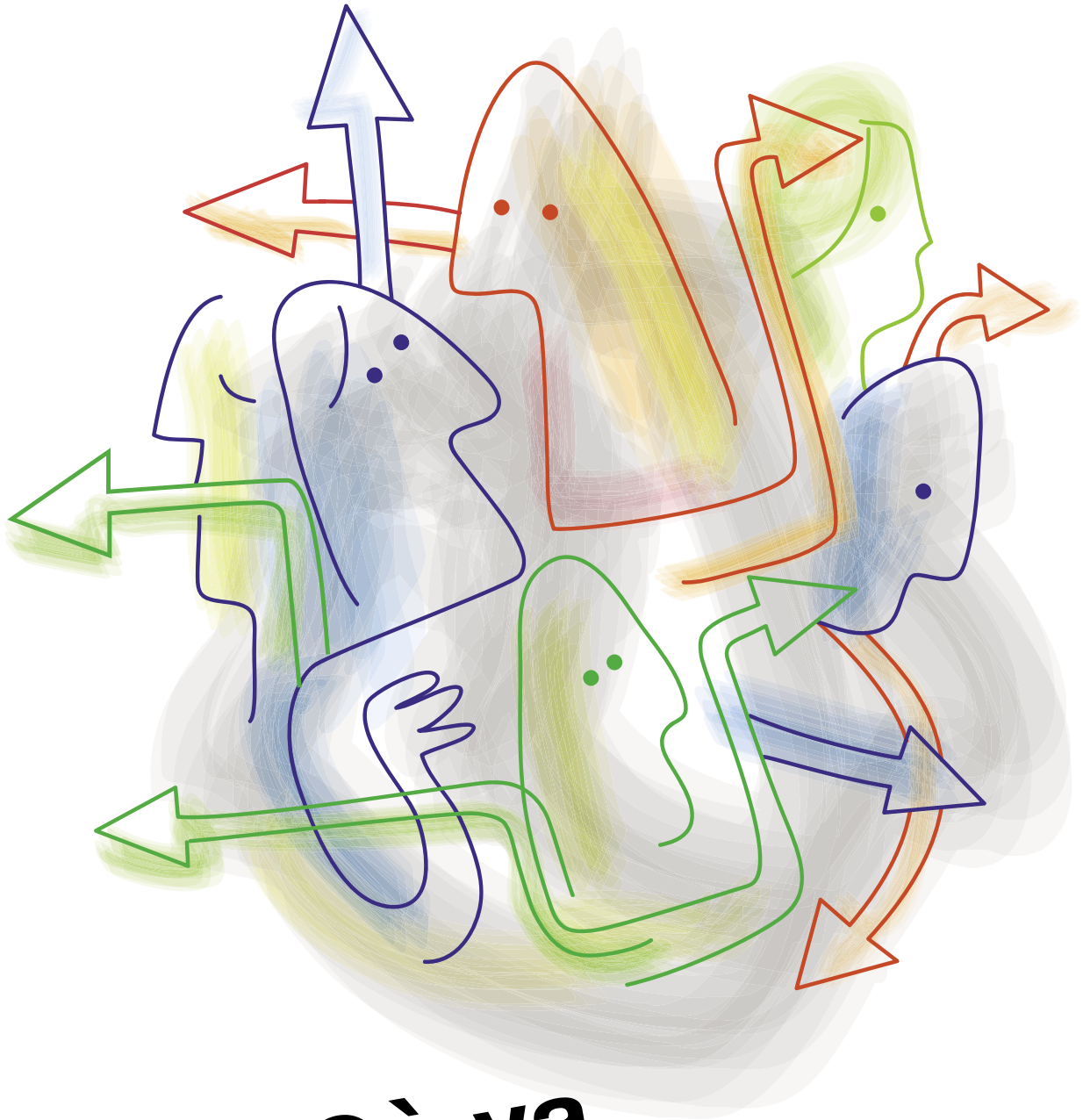


Colloque scientifique international

Université de Perpignan  
Via Domitia

28 & 29  
oct. 2021



**Où va  
le travail  
social ?**

**CONTRÔLE,  
ACTIVATION  
ET ÉMANCIPATION**

# Colloque organisé par

Le Pôle ressource intervention sociale Occitanie Méditerranée (PRISOCM)  
Le CORHIS-UPVD

## En partenariat avec

L'Institut Régional du Travail Social (Montpellier, Perpignan - Faire-ESS)

L'IRTS Marseille Paca et Corse

Erasme Toulouse

L'IRTS-IDS Normandie

L'Université de Toulouse 2 Jean-Jaurès

L'Université Paul Valéry Montpellier,

Le Réseau Thématique 3 « Normes, déviances et réactions sociales »

de l'Association Française de Sociologie (AFS)

L'Association des Chercheurs des Organismes de la Formation  
et de l'Intervention Sociales (ACOFIS)

Le Comité de recherche 01 « Identité, espace et politique »

de l'Association Internationale des Sociologues de Langue Française (AISLF)

La Maison des Sciences de l'Homme SUD (MSH SUD)

L'Union Nationale des Acteurs de Formation et de Recherche en Intervention  
Sociale (UNAFORIS)



Avec le soutien de :





# Contexte

Ce colloque a pour objectif de comprendre les enjeux politiques, économiques, déontologiques et éthiques du travail social et plus largement de l'intervention sociale. À partir de l'analyse des épreuves et des réactions des acteurs du champ social (travailleurs et intervenants sociaux, populations-cibles, formateurs et chercheurs), il s'agit d'améliorer la compréhension de la transformation du champ social et de ses conséquences sur la logique émancipatrice qui devrait pouvoir être fondatrice du travail social.

Alors que nous assistons à la complexification du champ social dans les pratiques d'intervention sociale (logiques hyper-gestionnaires qui impactent les modes d'intervention orientés vers l'activation des personnes accompagnées), de la formation (développement de la concurrence entre les écoles du travail social sur fond de réingénierie et d'universitarisation des diplômes) et de la recherche (débat épistémologiques et politiques sur l'opportunité de promouvoir une recherche spécifique au travail social), ce colloque interroge l'ambivalence du travail social et se demande à quelles conditions les acteurs de l'intervention sociale, de la formation et de la recherche peuvent-ils participer au développement d'un travail social émancipateur ?

# Jeudi 28 oct. 2021

Université de Perpignan  
(site Moulin à Vent)  
52 Av. Paul Alduy  
66100 Perpignan

— 8h30  
**Accueil / ouverture**

**Yvan AUGUET**

Président de l'UPVD

**Manuel BOUCHER**

Professeur des universités en sociologie, Responsable de l'axe 3 « Interventions et transformations sociales » du Laboratoire Communication Ressources Humaines Intervention Sociale (CORHIS - EA 7400 UPVD-UPVM) à l'UPVD, Président de l'Association des chercheurs des organismes de la formation et de l'intervention sociales (ACOFIS), membre du Pôle recherche intervention sociale Occitanie Méditerranée (PRISOCM)

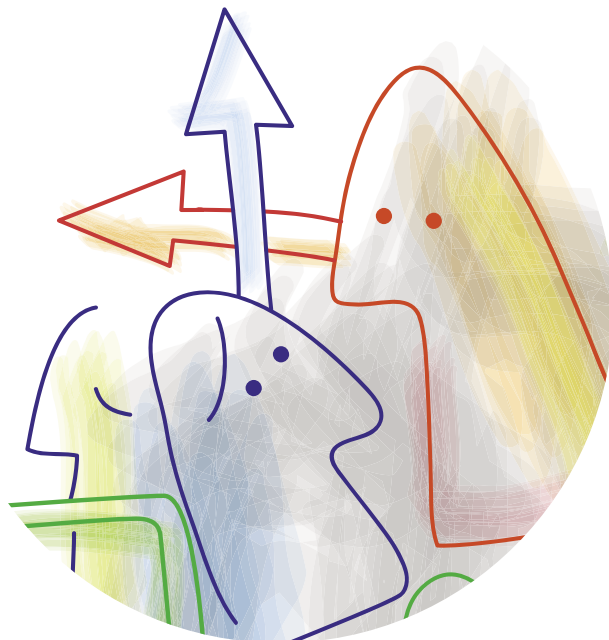
**Didier VINCHES**

Directeur Général FAIRE ESS  
(IRTS Montpellier/IRTS Perpignan)

**MSH Sud**

Direction de la Maison des Sciences de l'Homme SUD, UAR 2035 - CNRS - UPVM - UM / Cirad - IRD

**Aller directement  
au programme du  
Vendredi 29 oct.**



**Véronique BORDES**

Professeure des universités en sciences de l'éducation et de la formation, membre de l'Unité Mixte de Recherche Éducation, Formation, Travail, Savoirs (EFTS), Université Toulouse Jean Jaurès, membre de l'ACOFIS et du PRISOCM

**Benoît PREVOST**

Maître de conférences HDR, Directeur du Centre Universitaire du Guesclin, Université Montpellier III, Responsable du Master « Intervention et développement social » de l'UPVM, membre du PRISOCM

**François SENTIS**

Directeur général de l'Institut Régional du Travail Social PACA et Corse, membre de l'ACOFIS et du PRISOCM

— 9h15 / 11h30  
Introduction de la journée  
et Conférence plénière :

# Pourquoi le travail social ?

## Animation

**Manuel BOUCHER**

CORHIS/UPVD – AFS RT 3 - ACOFIS -  
PRISOCM

## Le travail social contre la solidarité ?

**François DUBET**

Professeur émérite, Université de Bordeaux,  
Directeur d'études à l'EHESS

## L'hypothèse travail social est-elle encore soutenable ?

**Michel CHAUVIERE**

Sociologue et politiste, directeur de recherche  
émérite au CNRS, membre du CERSA-  
Université de Paris 2

## Urgences sanitaires, urgences sociales : conflits de légitimité et incertitudes pour l'avenir du travail social

**Marcel JAEGER**

Président de l'Unaforis, professeur émérite,  
anciennement titulaire de la chaire de Travail  
social et d'intervention sociale du Cnam

## Néo-libéralisme et travail social : un oxymore ?

**Jean-Yves DARTIGUENAVE**

Professeur de sociologie à l'université  
de Rennes 2

## Autonomie du travail social, champ politique et émancipation des classes populaires

**Julien TALPIN**

Chargé de recherche au CNRS, CERAP  
- Université de Lille, co-directeur du GIS  
Démocratie et participation

Jeudi 28 oct.

— 11h30 / 12h  
**Débat**

— 12h / 13h45  
**Pause déjeuner**

— 14h / 15h15  
**Ateliers thématiques**  
Session 1  
1<sup>er</sup> Symposium

# **Axe 1**

# **Néo-libéralisme et transformation de l'État social**

## Session 1

# Insertion, welfare et workfare

## Animation

---

### Laurence DREYFUSS

Maîtresse de conférence à l'Université Paul-Valéry Montpellier 3, membre du CORHIS

## La relation d'aide contrariée par le workfare dans le champ de l'insertion socioprofessionnelle

---

### Caroline COURTY

Doctorante en Sociologie, rattachée au laboratoire CeRIES - Université de Lille, EA 3587 - Centre de recherche « Individu, Epreuves, Sociétés »

## Le monde social de l'Insertion par l'Activité Économique : entre activation et émancipation

---

### Bernard BALZANI

Enseignant-chercheur en sociologie, 2L2S - Université de Lorraine, IAE Nancy

## Le nouveau dispositif national de lutte contre la pauvreté en Italie. Enjeux et défis pour le welfare local et le travail social : premières pistes de réflexion

---

### Emanuela CHIODO

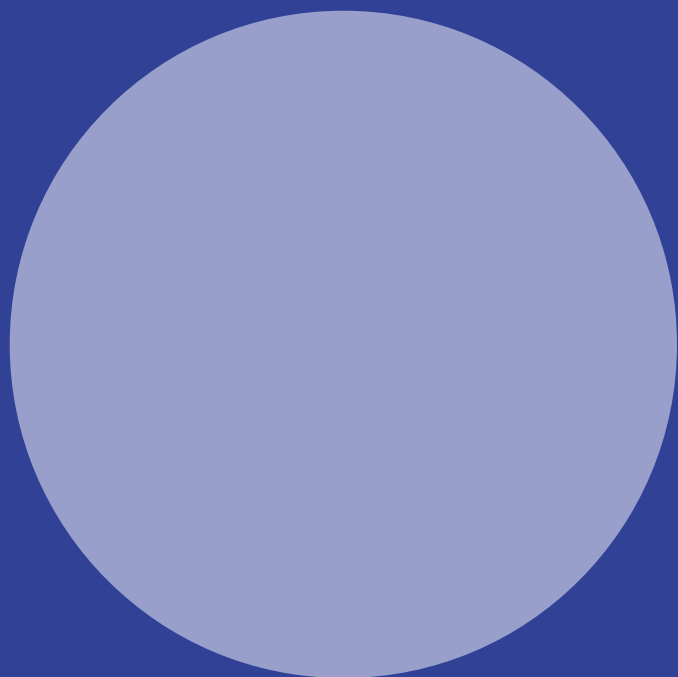
Chercheuse-enseignante au Département de Sciences politiques et sociales - Université de Calabre

## Entreprises d'insertion socioprofessionnelle et mise au travail des sans-emplois : interroger la pluri-professionnalité

---

### Antonin ZURBUCHEN

Doctorant en sociologie - Haute École de Travail Social et de la Santé de Lausanne



## Axe 2

# Formation, recherche et professionnalisation des intervenants sociaux



## Session 1

# Formations sociales, recherche sociale et universitarisation

## Animation

---

### Mohamed BELQASMI

Sociologue, chargé de recherche à l'IRTS-IDS Normandie, membre de l'ACOFIS, chercheur associé à l'axe « Sciences de l'intervention et transformations sociales » du CORHIS

## Savoirs universitaires, savoirs pratiques, savoirs expérientiels : combinaisons et tensions au sein des formations des travailleurs sociaux de demain

---

### Agathe PETIT

Docteure en anthropologie, responsable de la recherche à l'IRTS Paca et Corse, membre de l'ACOFIS

## Les formations universitaires en sociologie : possibles supports d'émancipation pour les travailleurs sociaux ?

---

### Richard GAILLARD

Maître de conférences HDR en sociologie, UMR CNRS ESO 6590 - Université d'Angers  
Simon HEICHETTE, Docteur en sociologie, UMR CNRS ESO 6590 - Université d'Angers

## La formation universitaire en animation socio-culturelle et l'insertion professionnelle de travailleurs sociaux pauvres et précaires

---

### Christophe DANSAC

Maître de conférences - IUT de Figeac, membre du LRPmip (équipe ONOP-G) et de l'UMR EFTS, membre de la Commission Pédagogique Nationale du DUT Carrières Sociales

## La recherche et le travail social, une aporie ?

---

### Alain ROQUEJOFFRE

Sociologue, revue FORUM

## Un travail social au milieu du gué, entre périls et combats.

---

### Christelle ACHARD

Doctorante en sociologie - Université de Caen Normandie



**Axe 3**  
**Enjeux et**  
**transformations du**  
**champ social**

**Jeudi 28 oct.**

## Session 1

# La protection de l'enfance en questions

## Animation

---

### Régis PIERRET

Sociologue, formateur-chercheur à l'IRTS-IDS Normandie, membre de l'Association Sociologie Anthropologie Auvergne (ASAA), membre de l'ACOFIS

**« Radicalisation » du mineur et protection de l'enfance : une construction politico législative singulière du risque de danger**

---

### Lionel CLARIANA

Cadre socioéducatif départemental, Docteur en sociologie, chercheur associé au CORHIS - Université de Perpignan Via Domitia et membre de l'ACOFIS

**La conférence familiale en France : un processus innovant**

---

### Marie-Pierre AUGER

Doctorante en sciences de l'éducation et de la formation, CREF - Université de Paris Nanterre, Association Jean COTXET

**Éviter les sorties sèches de l'ASE : tensions entre politiques publiques d'activation, accompagnement et émancipation des jeunes adultes**

---

### Philippe HIRLET

Formateur-chercheur - IRTS de Lorraine

**Conditions d'une protection de l'enfance émancipatrice, entre orthopédie et subjectivation, une contribution clinique**

---

### Guglielmo YAHIAOUI

Psychologue clinicien, Association ALC (06), Docteur en psychologie, chercheur associé au LIRCES - Université Côte d'Azur



**Mineurs non accompagnés et parentalité transnationale. Pratiques de résilience et d'accompagnement entre les frontières**

**Anna ELIA**  
**Valentina FEDELE**

Département de Sciences Politiques et Sociales -  
Université de Calabre

**« Du bricolage et de la dentelle ». Le travail social à l'épreuve de la protection des jeunes en mobilité internationale**

**Cléo MARMIE**

Doctorante en sociologie, Centre Maurice Halbwachs –  
EHESS

**Le dispositif de parentalité d'accueil au service des enfants confiés : un cadre d'analyse en protection de l'enfance**

**Nathalie CHAPON**

Sociologue, Enseignante Aix-Marseille-Université et  
Chercheure à MESOPOLHIS



# **Axe 4**

## **Régulation sociale et émancipation des groupes stigmatisés et marginalisés**

## Session 1

# Itinérance, précarité, logement

## Animation

---

### **Slimane TOUHAMI**

Anthropologue, formateur-chercheur à Erasme (Toulouse)

## Enjeux éthiques de l'intervention sociale au sein d'un tribunal spécialisé en itinérance

---

### **Isabelle RAFFESTIN**

Doctorante en travail social - Université de Montréal

## Les professionnels de l'insertion post-carcérale face au logement

---

### **Laura DELCOURT**

Doctorante en sociologie, CeRIES - Université de Lille

## Des travailleurs sociaux mobilisés pour le logement des personnes à la rue : l'expérience de la maison Goudouli à Toulouse

---

### **Aurélie ROSSO**

Ingénierie sociale

## Défis et marge de manœuvre des associations d'accueil à « bas seuil » : vers une reconfiguration des relations avec l'État ?

---

### **Lucile FRANZ**

Doctorante à l'Institut des Sciences Sociales - Université de Lausanne

## Un travailleur social municipal au camping. Entre accompagnement social, entreprise de morale et stratégies de délogement d'habitants à l'année d'un camping

---

### **Gaspard LION**

Maître de conférences, EXPERICE - Université Sorbonne Paris Nord, chercheur associé au CERLIS

## Le travail social et

# **l'empowerment des femmes dans les programmes de violences basées sur le genre dans le Nord-Cameroun**

**Joseph ETOUNDI LEBONGO**

Étudiant en Master de sciences de  
l'éducation - Université de Yaoundé 1

**1<sup>er</sup> Symposium**

# **Retour sur les États Généraux du Travail Social (EGTS) : Une approche réflexive**

Proposé par un groupe de recherche issu de l'ex-PREFIS de l'IRTS-Languedoc-Roussillon, ce symposium entend effectuer un retour critique sur ses travaux à partir d'une réflexion sur les conclusions de la Mission de concertation relative aux « États Généraux du Travail Social » rédigés par la députée du Pas-de-Calais Brigitte Bourguignon en juillet 2015.

**Françoise LAUTREC**

Présidente de l'association « Espelido lutte  
contre l'exclusion » Nîmes

**Deli MUEPU**

Responsable de formation FAIRE-ESS,  
chercheur associé CORHIS

**Brigitte BALDELLI**

Responsable recherche FAIRE-ESS, MCF  
associée UPVD CORHIS ACOFIS PRISOVM

**Camille THOUVENOT**

Administratrice FAIRE-ESS, chercheuse  
associée CORHIS

**Patricia VALLET**

Cadre pédagogique FAIRE-ESS, chercheuse  
associée CORHIS

— 15h15 / 16h  
**Pause**

— 16h / 17h30  
**Ateliers thématiques**  
Session 2  
2<sup>ème</sup> Symposium

# Axe 1

## Néo-libéralisme et transformation de l'État social



## Session 2

# Insertion, welfare et workfare

## Animation

---

### Hervé MARCHAL

Professeur de sociologie - Université de Bourgogne-Franche-Comté, Laboratoire Interdisciplinaire de Recherches « Sociétés, Sensibilités, Soins » - UMR 7366 CNRS

## Entre l'État et le bénévolat : expériences hybrides de travail social

---

### Lucia MONTESANTI Francesca VELTRI

Département de Sciences Politiques et Sociales - Université de Calabre

## Approche sociologique des rôles d'un acteur associatif dans les politiques urbaine et sociale de la ville de Perpignan : l'exemple de l'AFEV

---

### Eva LEGLISE

Docteur en sociologie - UPVD

## Fragilités, intervention sociale et solidarités de proximité dans les mondes ruraux

---

### Alexandre PAGES

Maître de conférences en sociologie, C3S - Université de Bourgogne Franche-Comté

## Vers l'économie sociale de marché

---

### Éric LUCY

Formateur - IRTS Aquitaine

## La ritournelle de la philanthropie sociale étatique

---

### David PUAUD

Anthropologue - IIAC-EHESS-CNRS, formateur-chercheur à l'IRTS Poitou-Charentes-Nouvelle-Aquitaine



## **Axe 2**

# **Formation, recherche et professionnalisation des intervenants sociaux**

## Session 2

# Innovations, engagements et méthodes d'action

## Animation

---

### **Dominique SISTACH**

Maître de conférences en droit public,  
membre associé de l'axe « Sciences de  
l'intervention et transformations sociales »  
du CORHIS

## **Pour un travailleur social au musée ?**

---

### **Muriel MOLINIER**

Docteure en Sciences de l'Information et de  
la Communication - Université Paul Sabatier  
Toulouse 3

## **Le sens de l'engagement d'un apprenant en formation : un indicateur d'émancipation et de réussite ?**

---

### **Erika BERANGER**

Doctorante en sciences de l'éducation,  
MINEA - Université de Guyane, chargée de  
projet Institut Régional de Développement  
du Travail Social

## **La logique inclusive, l'action publique et la place du savoir expérientiel**

---

### **Aurélié ROSSO**

Étudiante en DEIS/Master - Université de  
Toulouse Jean Jaurès

## **Devenir travailleur social : entre socialisation professionnelle, précarisation des métiers et « contre-productivité »**

---

### **Laure FERRAND**

Sociologue, chargée de mission - P3R  
Centre-Val de Loire (Pôle Ressources  
Recherche Régional), chargée de recherche  
au LERFAS (Laboratoire Etude Recherche  
Formation Action Sociale) de Tours.

## **Entre humanité et contrôle, l'urgence de l'entre deux dans le travail social.**

---

### **Laëtitia DEGOUYS**

Formatrice - ITES



**Axe 3**  
**Enjeux et**  
**transformations du**  
**champ social**

## Session 2

# Les mutations de l'accompagnement social, sanitaire et médico-social

## Animation

### Agathe PETIT

Anthropologue, chargée de la mission recherche à l'IRTS Paca et Corse, membre de l'ACOFIS

## Créer des dynamiques partenariales dans une logique inclusive : l'exemple du secteur médico-social en Martinique

### Vanessa LÉNÉRAND

Coordonnatrice de parcours complexes en SESSAD, doctorante en sciences de l'éducation CIREL - Université de Lille et LC2S - Université des Antilles

## Comment repenser le travail social dans l'action sociale départementale ? Une expérience de co-expertise

### Nelly DEVERCHERE Delphine LEMONNIER

Conseil Départemental de la Gironde

## L'accompagnement éducatif comme gage de sortie de délinquance au travers de la résilience et de la désistance

### Asma CHERIGUI

Doctorante en sciences de l'éducation - Université de Lille, Proféor-Cirel

## Penser le positionnement du travail social dans la coordination médico-sociale des parcours et des accompagnements

### Raphaël MOINE, Marie TAHIRI et Gerda DE LEPINE

Réseau SOLIPAM



# **Axe 4**

## **Régulation sociale et émancipation des groupes stigmatisés et marginalisés**

## Session 2

# Éducation, animation et quartiers populaires

## Animation

---

### Robert BERGOUGNAN

Membre du PRISOCM

## Recherche-action et travail de rue : donner la parole aux jeunes pour comprendre leur place

---

### Véronique BORDES

Professeure des universités en sciences de l'éducation et de la formation, UMR EFTS - Université Toulouse Jean Jaurès

---

### Brigitte DUPRAT Samuel PHILIPPON

Assistants socio-éducatifs, club de prévention du Mirail, Direction des Solidarités et de la Cohésion Sociale, Toulouse Métropole

## Dans les quartiers prioritaires, au service de qui travaillent les animateurs ?

---

### Julien VIRGOS

Doctorant en sciences de l'éducation et de la formation, UMR EFTS - Université Toulouse 2 Jean Jaurès

## Mutualisme, conflit social et action sociale directe à Naples (Italie)

---

### Florian PIETRON

Doctorant en sociologie, UPVM-UPVD, CORHIS

## Les régimes de temporalités : un regard sur les parcours de professionnels issus du champ de l'animation

---

### Aurélien LAPOUGE

Doctorant en sciences de l'éducation et de la formation, UMR EFTS - Université Toulouse 2 Jean Jaurès

## Le travail social dans les processus de reconstruction urbaine : expériences de collaboration multidisciplinaire

---

### Paola FLORES MIRANDA

Chercheuse au Laboratorio Hábitat Participación y Género, LAHAS-UNAM México

---

### Silvere JARROT

Consultant indépendant

# L'expression à l'école et dans les quartiers : normalisation et/ou émancipation (un équilibre instable entre liberté-fraternité-égalité)

Acquérir et maîtriser l'expression orale et écrite permet de développer sa pensée, son identité personnelle et sociale pour s'autonomiser et s'insérer dans la société. Certains parents, enseignants, formateurs et travailleurs sociaux résistent, d'autres questionnent les formes de domination voire de discrimination par l'expression dans notre société.

---

## Gérard PITHON

Maître de conférences honoraire en psychologie sociale, EPSYLON-Université Paul Valéry Montpellier, Président de «Apprendre et s'orienter»

---

## Frédérique SICARD

Docteure en sociologie, professeure agrégée de langue arabe et proviseure adjointe de lycée en retraite

---

## Jacques FRAISSE

Docteur en psychologie, cofondateur et ancien membre du CORHIS

---

## Julie GUICHARD

Professeur des Collèges, SEGPA de Frontignan

---

## Aurélia RIAC

Étudiante en Master Territoire et santé

---

## Marianna DANKO

Maîtresse de conférence associée en psychologie de la santé, Université Paul Valéry Montpellier

---

## Ludovic PINARD

Professeur certifié, Collège des Pyrénées Orientales, Docteur en sciences de l'éducation

---

## Najat BENTIRI

Docteur en psychologie sociale de la santé, Pacte34

---

## Choukri BEN AYED

Professeur en sociologie à l'Université de Limoges, Co-directeur du GRESCO

---

— **19h30**  
**Apéro-cocktail / soirée conviviale**



**Vendredi 29  
oct. 2021**

**Université de Perpignan  
(site Moulin à Vent)  
52 Av. Paul Alduy  
66100 Perpignan**

— **8h30**  
**Accueil**

— **9h / 10h30**  
**Ateliers thématiques**  
Session 3  
3<sup>ème</sup> Symposium

**Axe 1**  
**Néo-libéralisme  
et transformation  
de l'État social**

## Session 3

# Activation, marchandisation et individualisation

## Animation

---

### Benoît PREVOST

Maître de conférences HDR, directeur du Centre Universitaire du Guesclin - Université Montpellier III, Responsable du Master « Intervention et développement social » de l'UPVM, membre du PRISOCM

## L'identité professionnelle des travailleurs sociaux à l'épreuve de la taylorisation des accompagnements

---

### Thomas JUNG

Doctorant en sociologie - Université de Reims Champagne-Ardenne, laboratoire CEREP EA 4692

## Résister au climat d'industrialisation du travail social par des engagements démocratiques et « radicaux »

---

### Jonathan LOULI

Travailleur social, sociologue et anthropologue dans une coopérative d'activité

## Travail social French touch face au New Public Management

---

### Régis PIERRET

Sociologue, formateur-chercheur à l'IRTS-IDS Normandie, membre de l'ASAA et de l'ACOFIS

## D'une politique des individus à une politique des subjectivités

---

### Jean-Sébastien ALIX

Enseignant à l'IUT de Tourcoing - Université de Lille 3, Docteur en sociologie

### Michel AUTES

CNRS, CLERSE

## Quand le contrôle et l'émancipation prennent le pas sur l'activation : l'intervention sociale aux prises avec la Covid-19

---

### Olivier UDRESSY

Maître d'enseignement

### Dominique GOLAY

Professeur associé - Haute École de Travail Social et de la Santé de Lausanne



## **Axe 2**

# **Formation, recherche et professionnalisation des intervenants sociaux**

## Session 3

# Analyse des pratiques professionnelles

## Animation

### **Dominique SISTACH**

Maître de conférences en droit public,  
UPVD/CORHIS

## **La supervision : un espace d'émancipation des équipes**

### **Joseph ROUZEL**

Directeur de PSYCHASOC, Institut européen  
psychanalyse et travail social

## **Les Groupes d'Analyse des Pratiques Professionnelles : quel cadre pour quelle émancipation ?**

### **Isabelle NONY**

Formatrice, ETSUP et COOPANAME

## **La sociologie d'intervention, un cadre conceptuel et méthodologique pour l'intervention sociale**

### **Yves GILBERT**

Professeur émérite de sociologie, CORHIS -  
Université de Perpignan Via Domitia

## **Regard sur la pratique éducative à la Protection Judiciaire de la Jeunesse (PJJ), à l'aune de son contexte institutionnel**

### **Laurent RATAZY**

Doctorant en sciences de l'éducation et de  
la formation, CAREF - Université de Picardie  
Jules Verne

## **La mise à l'épreuve des routines professionnelles ou les évidences questionnées par la « crise » relative à la Covid-19**

### **Olivier UDRESSY**

Maître d'enseignement

### **Dominique GOLAY**

Professeur associé - Haute École de Travail  
Social et de la Santé de Lausanne



**Axe 3**  
**Enjeux et**  
**transformations du**  
**champ social**

## Session 3

# Pratiques managériales et technologies numériques

## Animation

---

**Pierre Lourdel**

Directeur général de l'IRTS-IDS Normandie

**D'une étude logistique et immobilière à une démarche d'intervention sociale transposable.**

**Trois regards au service d'une ressource essentielle dans l'accompagnement des publics**

---

**Sophie HAYEK**

**Annie TASSY**

**Delphine GRODZISKI**

Étudiantes en CAFDES - IRTS PACA et Corse

**Dépasser l'aide numérique ? Retour sur l'accompagnement socio-éducatif dans un monde « devenu numérique »**

---

**François SORIN**

Chargé de recherche, ASKORIA, Doctorant CREAD - Université Rennes 2

**Pierre MAZET**

Chercheur en sciences sociales

**Le télé-accompagnement social en situation de confinement : de la matérialisation de l'aide à l'aide dématérialisée**

---

**Katja FRANCOIS-MAÏKOOUVA**

Assistante de service social au Ministère de la Justice, doctorante en sciences de l'éducation, CREF - Université Paris Nanterre



# **Axe 4**

## **Régulation sociale et émancipation des groupes stigmatisés et marginalisés**

## Session 3

# Politiques d'immigration et interventions sociales

## Animation

---

### Olivier NOEL

Sociologue à l'ISCRA-CORHIS, maître de conférence associé à l'UPVM

## Précarisé.e.s, pacifié.e.s : la sous-traitance du travail social dans le domaine de l'asile en France

---

### Tessa BONDUELLE

Doctorante en anthropologie - Université de Toronto

### Sauvain VLAD

Chef de service éducatif, étudiant en Master Management des organisations d'intervention sociale - Université de Nantes

## Une analyse de la médiation des acteurs autour de la situation des demandeurs d'asile en France

---

### Azadeh GHAEMI

Intervenante sociale, COALLIA, docteur en sciences de l'Information et de la Communication - Université de Grenoble

## Accueillir, identifier, accompagner. Une équipe de travailleurs sociaux face à la question de que faire du statut de "victime de la traite" ?

---

### Chiara PETTENELLA

Docteure en science politique, cheffe de service, Association Jane Pannier - Marseille

## Dans l'ombre portée du travail social auprès des publics (im)migrants, le témoignage des interprètes professionnel·le·s

---

### Adelaïde INTESSE

Doctorante en sociologie, Centre Max Weber - Université Lumière Lyon 2

## Tenir malgré tout. Tensions et réajustements dans l'assistance aux étrangers

---

### Julie RANNOUX

Formatrice - École de service social CRAMIF, docteur en science politique, chercheure associée CHERPA - Sciences Po Aix



**Dissuasion urbaine et  
illégalités migrantes :  
travailleurs sociaux et  
militants de solidarité entre  
oppositions et alliances**

**Mohamed BELQASMI**

Chargé de recherche IRTS-IDS Normandie,  
doctorant en sociologie, URMIS-Université  
Côte d'Azur

**3<sup>ème</sup> Symposium**

# **Prévention des radicalités musulmanes dans la protection de l'enfance :**

**Représentations, discours  
et pratiques des intervenants sociaux**

Ce symposium présente les résultats du programme de recherche - PÉTRA - réalisé par des membres du Groupement d'Intérêt Scientifique Centre de Recherche International sur les Transformations et l'Intervention Sociales (GIS-CRITIS).

**Manuel BOUCHER**

Professeur des universités, Université  
de Perpignan Via Domitia/CORHIS

**Hervé MARCHAL**

Professeur de sociologie,  
Université de Bourgogne, LIR3S

**Agathe PETIT**

Chargée de mission recherche,  
IRTS PACA et Corse

**Régis PIERRET**

Sociologue, formateur-chercheur à l'IRTS-  
IDS Normandie, membre de l'ASAA et de  
l'ACOFIS

---

## **Brigitte BALDELLI**

Responsable recherche FAIRE-ESS, MCF  
associée UPVD CORHIS ACOFIS PRISOVM

---

## **Mohamed BELQASMI**

Chargé de recherche,  
LERS/IRTS-IDS Normandie

---

## **Walter GRECO**

Professeur de sciences politiques,  
Université de Calabre/DISPES

---

## **Dominique SISTACH**

Maître de conférences en droit public,  
UPVD/CORHIS

— 10h30 / 10h45  
**Pause**

— 10h45 / 12h45  
**Table ronde**

## **Animation**

---

### **François SENTIS**

IRTS PACA et Corse, ACOFIS, PRISOCM

---

### **Jean-Louis COQUIN**

Directeur Général de l'Enfance Catalane

---

### **Gérard BOYER**

Président de Faire-Economie Sociale et Solidaire gestionnaire des IRTS de Perpignan et Montpellier

---

### **Robert CLARIMON**

Président de l'Association Départementale des Pupilles de l'enseignement Public des Pyrénées Orientales

---

### **Yves BARBE**

Directeur général de l'Association Joseph Sauvy

---

### **Bernard BRUNET**

Président de l'Association Catalane d'Actions et de Liaisons (ACAL), magistrat honoraire

---

### **Yannick BLANC**

Président de Futuribles et Vice-président Prospective La Fonda

---

### **Marie-Laure DE GUARDIA**

Directrice de l'Institut Départemental de l'Enfance et de l'Adolescence du Département des Pyrénées-Orientales (sous réserve)

---

**Un représentant** du département des Pyrénées Orientales (sous réserve)

---

**Un représentant** de la Région Occitanie

— 12h45 / 14h

**Déjeuner**

— 14h / 16h30

**Conférence plénière**

# Quel avenir pour le travail social ? Comment préparer le travailleur social pour le futur ?

**Animation**

**Véronique BORDES**

Professeure des universités en sciences de l'éducation et de la formation, membre de l'Unité Mixte de Recherche Education, Formation, Travail, Savoirs (EFTS), Université Toulouse Jean Jaurès, membre de l'ACOFIS et du PRISOCM

**Le travail social dispersé**

**Hervé MARCHAL**

Professeur de sociologie à l'Université de Bourgogne-Franche-Comté, membre du Laboratoire Interdisciplinaire de Recherches «Sociétés, Sensibilités, Soins» – UMR 7366 CNRS - Département de sociologie (Dijon)

**Les enjeux du travail social face à la crise des Etats providence**

**Emmanuel JOVELIN**

Professeur du Cnam, titulaire de la chaire Travail social et intervention sociale

**Du travail social à l'intervention sociale : le rôle de la formation et de la recherche en France**

**Diane BOSSIÈRE**

Déléguée générale de l'Union Nationale des Acteurs de Formation et de Recherche en Intervention Sociale (UNAFORIS)

**Le rôle de l'association internationale des écoles de travail social**

**Annamaria CAMPANINI**

Présidente de l'International Association of Schools of Social Work (IASSW), professeur (PhD) de Service Social, Département de sociologie et de recherche sociale, Université de Milan-Bicocca

**Face à la postmodernité et à la pandémie. Vers un rôle politique du travail social.**

**Walter GRECO**

Professeur de sciences politiques, Université de Calabre/DISPES

# Transforming social work education, policy and practice through green social work research / Transformer la formation, les politiques et les pratiques en travail social grâce à la recherche en travail social écologique

---

**Lena DOMINELLI**

Professeur en Travail Social - Université de Stirling (Écosse)

---

— **16h30 / 17h**

**Conclusion**

---

**Michel WIEVIORKA**

Directeur d'études à l'École des Hautes Études en Sciences Sociales

---

— **17h / 17h15**

**Clôture du colloque**

---

**Manuel BOUCHER**

CORHIS-UPVD, ACOFIS, PRISOCCM

---

**Didier VINCHES**

FAIRE ESS

---

**Véronique BORDES**

Université Toulouse 2 Jean Jaurès, ACOFIS, PRISOCCM

---

**Benoît PREVOST**

Art-Dev – UPVM, PRISOCCM

---

**François SENTIS**

IRTS PACA et Corse, ACOFIS, PRISOCCM

# Comité d'organisation

**Manuel Boucher** (CORHIS – UPVD – ACOFIS – PRISOCCM)

**Robert Bergougnan** (PRISOCCM)

**Brigitte Baldelli** (FAIRE ESS – CORHIS – UPVD – IRTS Perpignan – ACOFIS- PRISOCCM)

**Véroniques Bordes** (EFTS – Université Toulouse 2 Jean Jaurès – ACOFIS – PRISOCCM)

**Olivier Noël** (CORHIS-UPVM – PRISOCCM)

**Benoît Prévost** (Art-Dev – UPVM – PRISOCCM)

**François Sentis** (Directeur général IRTS PACA et Corse – ACOFIS – PRISOCCM)

# Comité scientifique

**Evelyne Baillergeau** (Université d'Amsterdam, Pays-Bas)

**Claudio Bolzman** (Haute École de Travail Social de Suisse Occidentale, Suisse)

**Véronique Bordes** (Université de Toulouse 2 Jean Jaurès)

**Anna Maria Campanini** (Association internationale des écoles du travail social  
– Université Bicocca, Milan, Italie)

**Michel Chauvière** (CNRS)

**Lena Dominelli** (Université de Stirling, Écosse)

**Anna Elia** (Université de Calabre, Italie)

**Nicolas Duvoux** (Université Paris 8)

**Marcel Jaeger** (Président de l'Unaforis, professeur émérite du CNAM)

**Hervé Marchal** (Université de Dijon)

**Eric Marlière** (Université de Lille III)

**Slimane Touhami** (Erasme Toulouse)

**Alain Vulbeau** (Université Paris X - Nanterre)

**Michel Wiewiorka** (EHESS – FNSH)

**Gérard Mauger** (CNRS)

**Emmanuel Jovelin** (CNAM)

**Jean-Yves Dartiguenave** (Université Rennes 2)

**Manuel Boucher** (CORHIS – UPVD)

**Dominique Sistach** (CORHIS – UPVD)

**Olivier Noël** (CORHIS – UPVM)

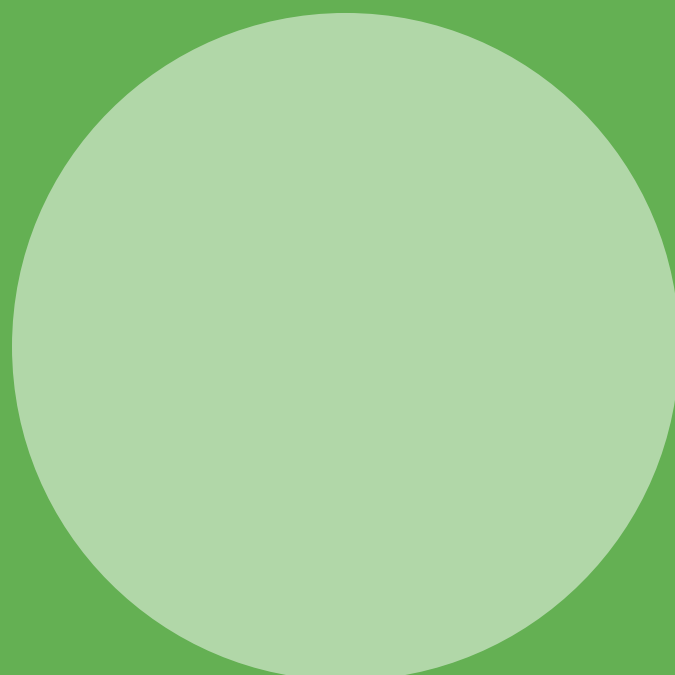
**Brigitte Baldelli** (CORHIS – UPVD)

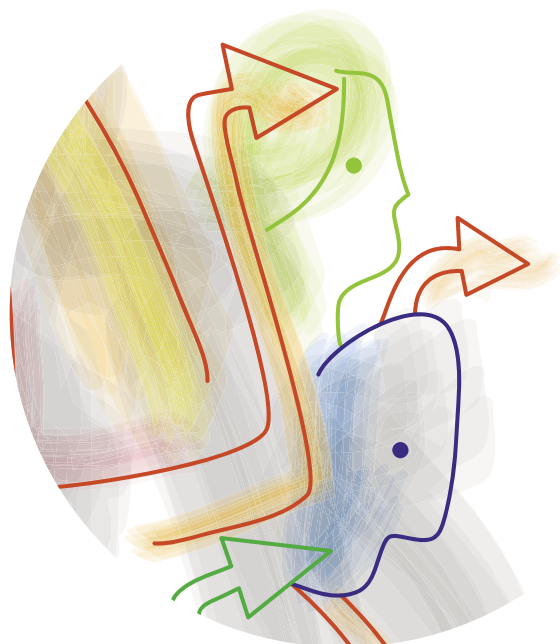
**Audrey Rivaud** (Art-Dev – UPVM)

**Benoît Prévost** (ART-Dev – UPVM)  
**Mathilde Pette** (UPVD – CRESEM-IC Migrations)  
**Yves Gilbert** (CORHIS – UPVD)  
**Jean-Michel Plane** (CORHIS – UPVM)  
**Mohamed Belqasmi** (IRTS-IDS Normandie /URMIS-Université Nice)  
**Agathe Petit** (IRTS PACA et Corse – Université Aix-Marseille)  
**Walter Greco** (DISPES – Université Calabre)  
**Anne-Françoise Dequiré** (PROFEOR/CIREL – Université de Lille /  
Université catholique de Lille – ISL)  
**Thibaut Besozzi** (2L2S – Université de Reims Champagne-Ardenne, CEREP)  
**Lucile Franz** (Université de Lausanne, Institut des Sciences Sociale)  
**Isabelle Raffestin** (Université de Montréal)  
Laura Delcourt (**Université de Lille, CeRIES**)  
**Konstantinos Delimitsos** (CRESPPA – GTM/IRTS Île-de-France  
Montrouge/Neuilly-sur-Marne)  
**Sylvain Beck** (IRTS-IDS Normandie - GEMASS-CNRS / Paris-Sorbonne)

# Partenaires institutionnels et professionnels

**Faire-ESS (IRTS Montpellier – Perpignan)**  
**IRTS Marseille PACA et Corse**  
**IRTS-IDS Normandie**  
**Erasme Toulouse**  
**Université Perpignan**  
**Université Montpellier Paul Valéry**  
**Université Toulouse 2 Jean Jaurès**  
**ACOFIS**  
**AFS – RT 3**  
**AISLF – CR 1**





# Ce colloque se déroule

à l'Université de Perpignan Via Domitia

Campus Moulin à Vent

52 avenue Paul Alduy

66000 PERPIGNAN

- Inscription obligatoire jusqu'au 22 octobre 2021  
sur le site de l'ACOFIS ([www.acofis.org](http://www.acofis.org))
- Entrée gratuite
- Plan d'accès sur : [www.acofis.org](http://www.acofis.org)
- Contact : [acofis@gmail.com](mailto:acofis@gmail.com)  
0033 (0)2 32 83 25 51